

ПАСПОРТ Дорожной безопасности образовательной организации

Муниципальное бюджетное общеобразовательное учреждение Избердеевская средняя общеобразовательная
школа имени Терая Советского Союза В.В.Кораблина
(наименование образовательной организации)

1. Тип ОО

Средняя общеобразовательная школа
(тип)

2. Вид

СОШ

Д07, СОШ, шк-с-д-т-д

3. Юридический адрес ОО

393070, Тамбовская область, Петровский район, с. Петровское, ул. Пионерская, 51 А
(юридический адрес)

4. Фактический адрес ОО

393070, Тамбовская область, Петровский район, с. Петровское, ул. Пионерская, 51 А
(фактический адрес)

5. Руководитель ОО:

5.1 Директор

Раева Элли Атусьевна

(Ф.И.О. директора)

8 (475) 44-20-8-48
(контактный телефон)

5.2 Заместитель директора по учебной работе

Коновалова Валентина Ивановна

(Ф.И.О. заместителя по учебной работе)

8 (475) 44-20-1-26
(контактный телефон)

5.3 Заместитель директора по воспитательной работе

Панова Наталья Валерьевна

(Ф.И.О. заместителя по воспитательной работе)

8 (475) 44-20-8-48
(контактный телефон)

5.4 Педагог, ответственный за профилактику ДДТТ

Серёгина Елена Сергеевна

(Ф.И.О педагога, ответственного за профилактику ДДТТ)

89806766862

(контактный телефон)

№156 от 31.08.2022

(№ приказа о назначении)

+

6. Закреплённый за ОО сотрудник ГИБДД

ИПТС МОМВД Мичуринский Барановская Ю.А.
(количество, Ф.И.О сотрудника ГИБДД)

7. Ответственный работник муниципального органа управления образованием

Волучевская О.П.
(количество, Ф.И.О)

8. Руководитель или ответственный работник дорожно-эксплуатационной организации, осуществляющей содержание улично-дорожной сети

(количество, Ф.И.О)

9. Количество учащихся (общее)

517
(количество)

По параллелям:

1 класс	1 <small>(количество классов)</small>	25 <small>(количество человек)</small>
2 класс	1 <small>(количество классов)</small>	24 <small>(количество человек)</small>
3 класс	1 <small>(количество классов)</small>	20 <small>(количество человек)</small>
4 класс	1 <small>(количество классов)</small>	21 <small>(количество человек)</small>
5 класс	3 <small>(количество классов)</small>	62 <small>(количество человек)</small>
6 класс	4 <small>(количество классов)</small>	70 <small>(количество человек)</small>
7 класс	3 <small>(количество классов)</small>	70 <small>(количество человек)</small>
8 класс	3 <small>(количество классов)</small>	95 <small>(количество человек)</small>
9 класс	3 <small>(количество классов)</small>	70 <small>(количество человек)</small>
10 класс	2 <small>(количество классов)</small>	46 <small>(количество человек)</small>
11 класс	2 <small>(количество классов)</small>	14 <small>(количество человек)</small>

10. Время занятий в ОО

8.30-14.25
(время, с. до)

0
(время, с. до)

15.00-18.00
(время занятий, с. до)

11. Наличие отряда ЮИД

10 - 15 лет
(возраст с. до... лет)

24
(количество)

Серёгина Е.С.
(инициалы)

12. Схема безопасного подхода к ОО

Схема

13. Фото подхода к ОО

Фото

14. Уголок по БДД+Стенд безопасного маршрута

Фото

15. Кабинет по БДД

Фото

16. Учебно-тренировочный перекрёсток

Фото

17. Школьный автобус (сведения)

Фото

18. Схемы движения школьных автобусов

Фото

19. Справки, отчеты, информации

Фото

20. Учебная программа по БДД:

Светофорик
(название программы)

1 - 9 классы
(целевая аудитория)

34
(количество часов)

Е.С. Серёгина
(разработчик программы)

ОБЖ
(название программы)

8 - 11 классы
(целевая аудитория)

34
(количество часов)

Под редакцией Воробьёва
(разработчик программы)



21. Информация о ДТП с участием учащихся ОО:

*всего ДТП с участием учащихся 9 класса (не справился с управлением
мопобранспортом)*

02.06.2022г ДТП с участием учащегося 9 класса (не справился с управлением
мопобранспортом)



22. Координаты образовательной организации

Долгота

Широта

23. Интенсивность движения транспортных средств

единиц в час

24. Интенсивность движения пешеходов

человек в час

25. Инженерное обустройство улично-дорожной сети около образовательной организации. Требуется в соответствии с нормативами:

пешеходных переходов

** из них внеуличных

остановок маршрутных ТС

трогуаров, пешеходных дорожек

26. Количество технических средств организации дорожного движения у образовательной организации

светофоров

** из них пешеходные

** Т7

знаки 5.19.1 (2)

** из них над проезжей частью

знаки 1.23

** из них основной

** предварительный

средства светодиагностической индикации

разметка 1.14.1

** в том числе, на желтом фоне

разметка 1.24.1.

искусственных неровностей

пешеходных ограждений

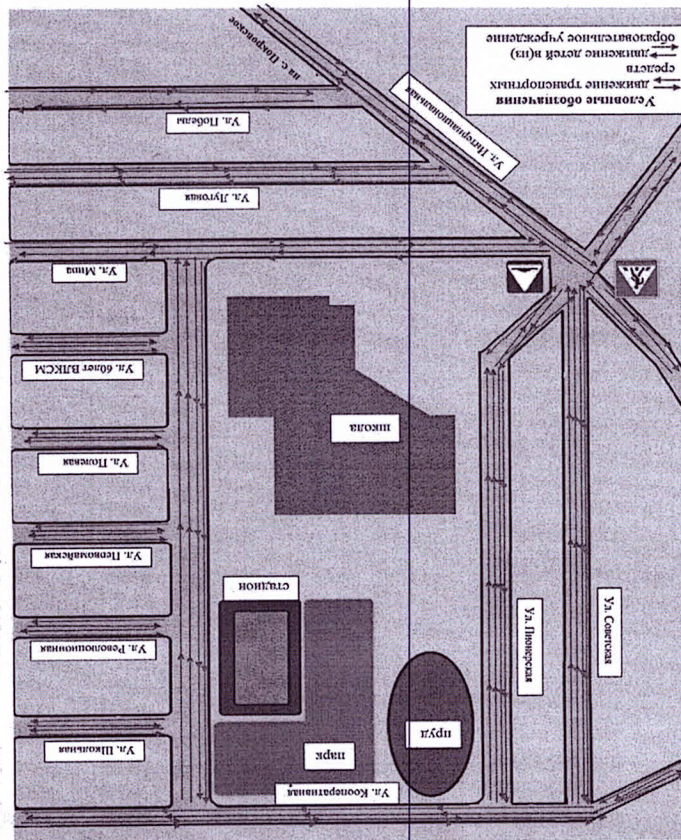
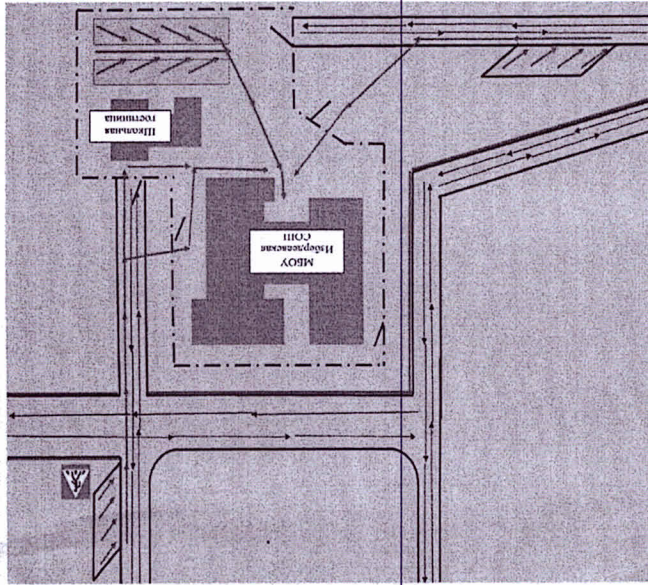
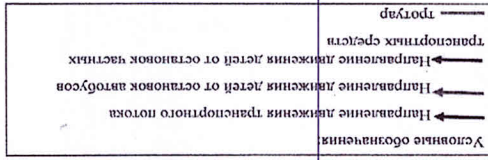


Схема безопасного подхода к образовательной организации (сканы, электронные схемы безопасных маршрутов)

+ФОТО

Вернуться на главную

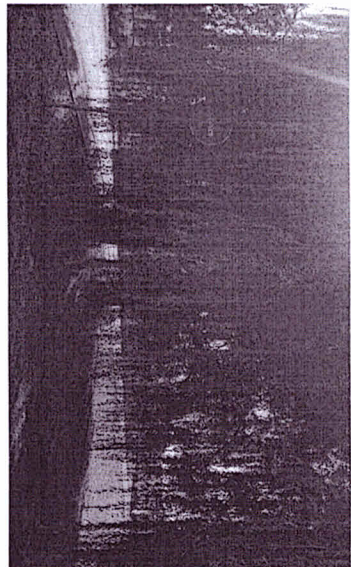
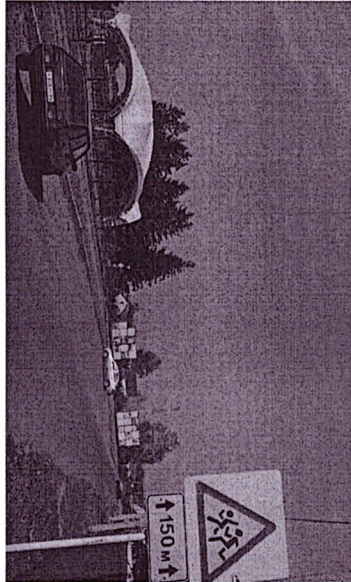
фото подхода к образовательной организации

0

Верхушка на главную

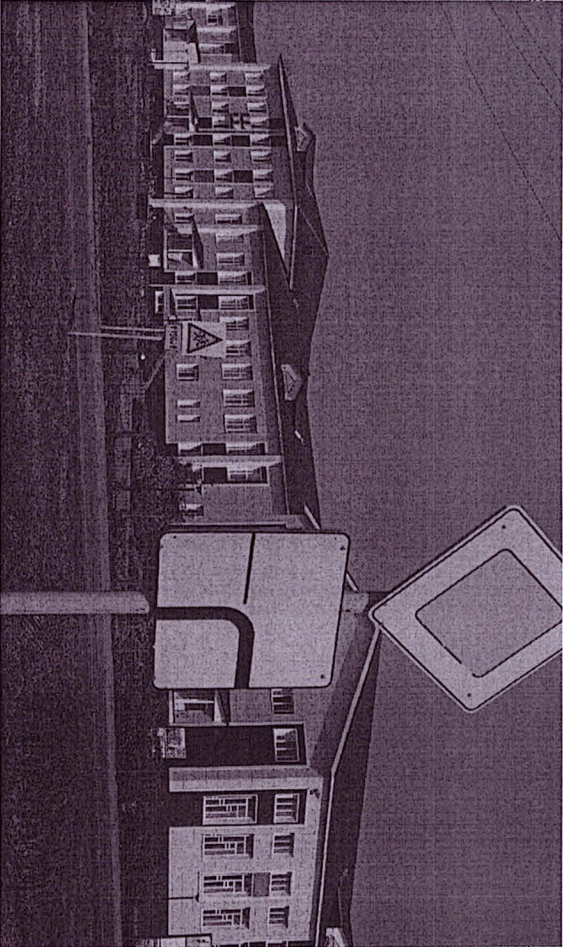
1

Фото на странице: 0



по

2



к/д

Подпись _____

Подпись _____

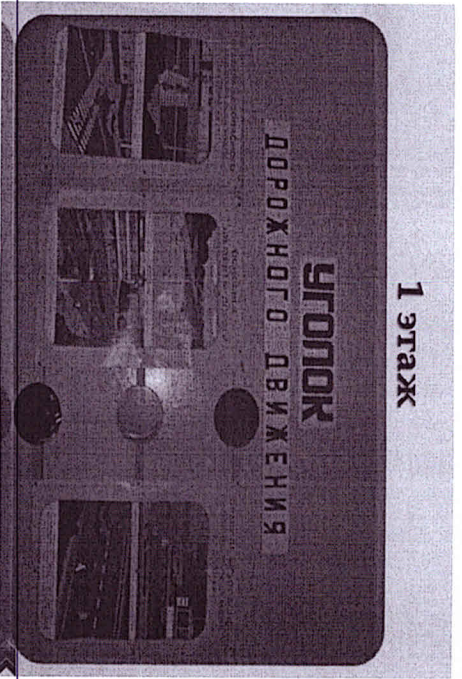
Уголок БДД + Стена безопасного маршрута

Взглянуть на главную

+Фото

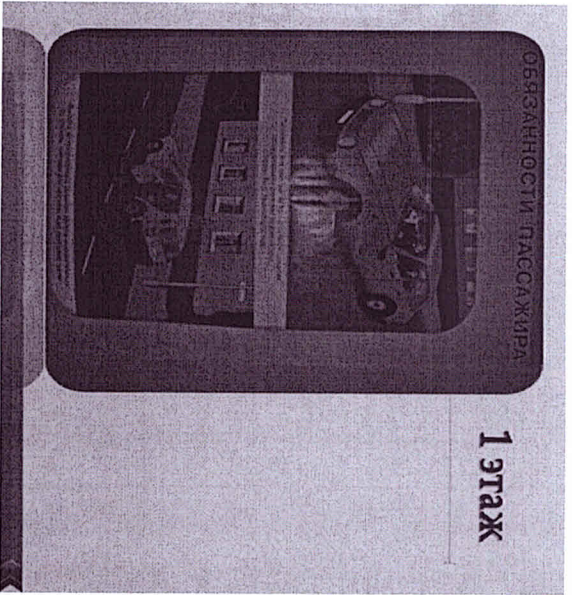
Фото на странице: 0

1

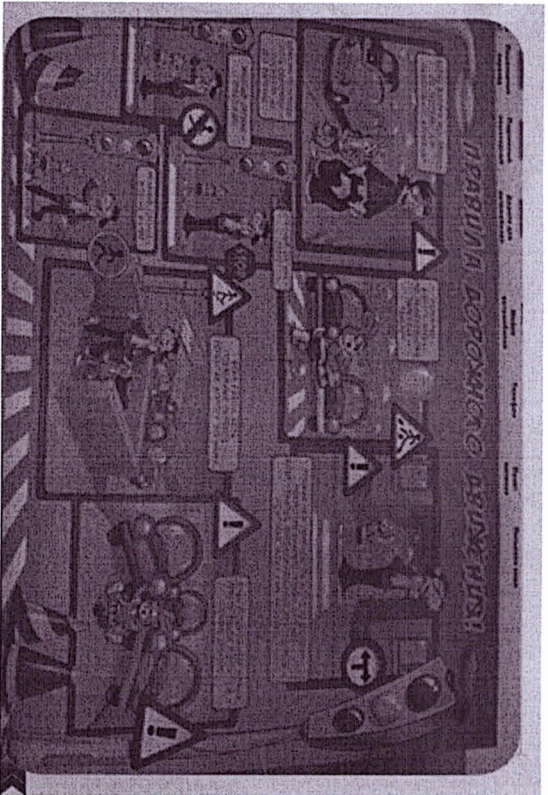


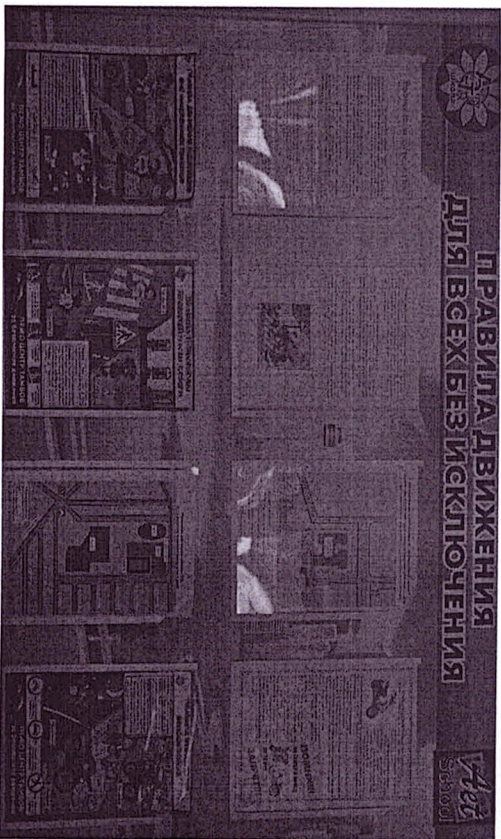
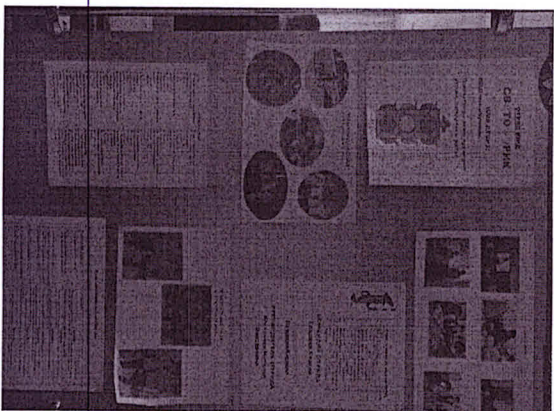
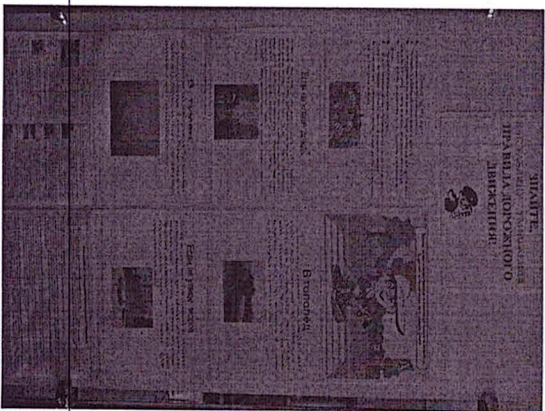
1 этаж

УГОЛОК
ДОРОЖНОГО ДВИЖЕНИЯ



1 этаж





Кабинет по БДД

Ведеться на лавничо

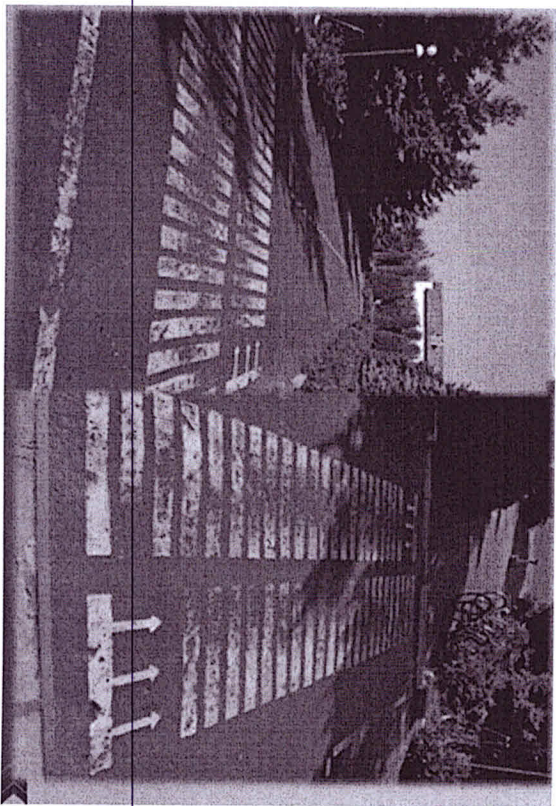
Фото

фото на страниц:



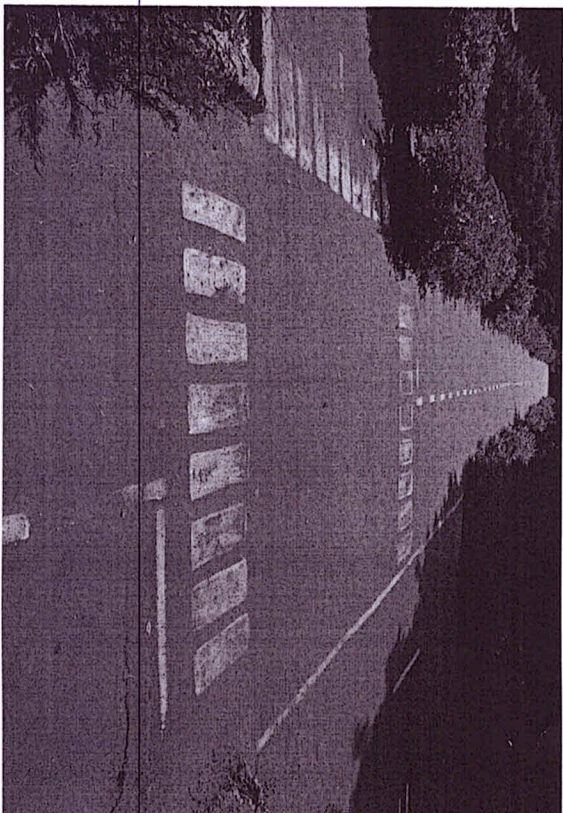
Учебно-тренировочный перекрёсток

Вернуться на главную

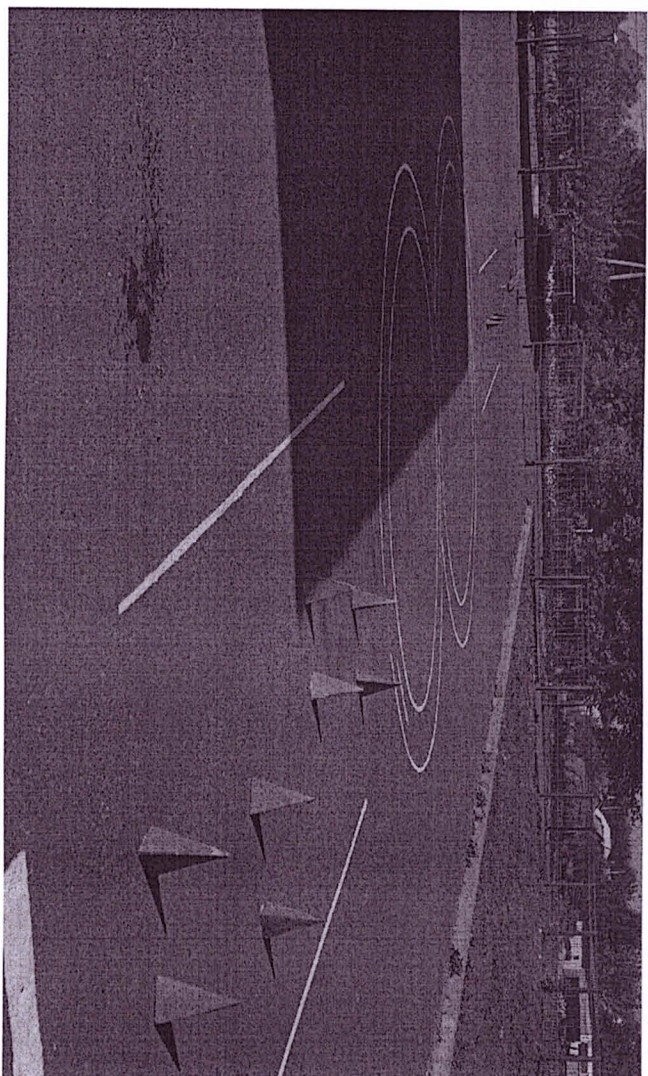


+ФОТО

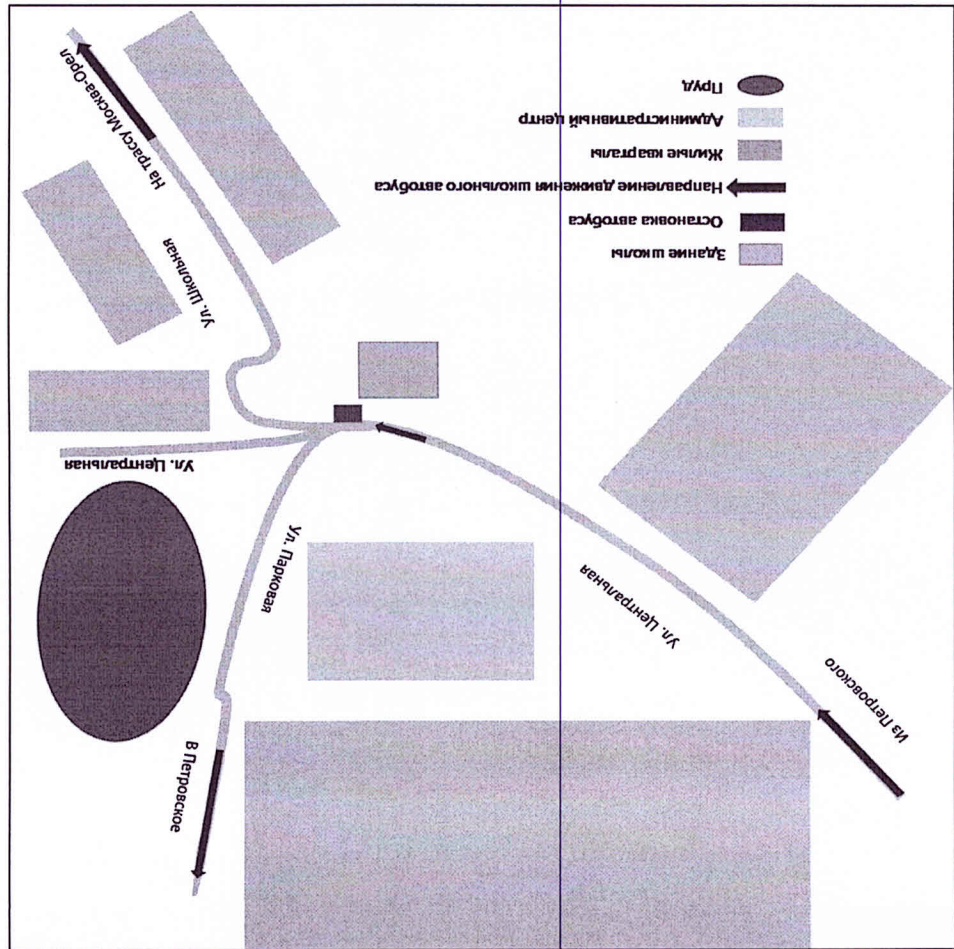
Фото на странице: 0



2



5



Схемы движения школьных автобусов (схемы, электронные схемы движения школьных автобусов)

ВЕРНУТЬСЯ НА ГЛАВНУЮ

